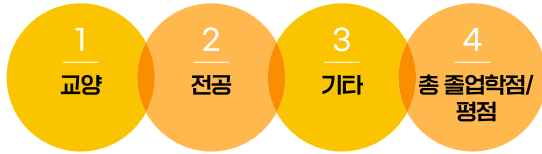


트랙제 학생의 졸업 요건



- 1. 교양: 기반교양(12) + 균형교양(10) + 자유교양(4) + 학부교양(6~30)
 + 6개 영역 중 5개 영역 이수 ▶ 학부별로 상이
- 2. 전공: 66학점(기본+기본/ 기본+융복합/ 기본+심화/ 통합)
 69학점(기본+마이크로트랙트랙 3개)
- 3. 기타: 사회봉사인증, 트랙별 필수 이수과목
- 4. 총 졸업학점/ 평점: 130학점/ 2.0 이상



트랙제 OX Quiz

1. 기본트랙을 3개 이수할 수 있나요? **X**

▶ 복수전공은 2개의 전공을 이수하는 것을 의미하므로 기본트랙 선택은 2개까지만 가능합니다.

2. 통합트랙과 기본트랙 모두 이수할 수 있나요? **X**

▶ 통합트랙을 선택하는 것은 단일전공을 이수하는 것을 의미하므로 다른 트랙을 선택할 수 없습니다.

3. △△통합트랙에서 △△기본트랙으로 바뀌어도 되나요? **O**

▶ 다만, 통합트랙에서 이수했던 과목이 기본트랙에 편성되어 있지 않으면 일반선택으로 이수구분이 변경됩니다.

전공트랙에 대해 어떻게 알아볼 수 있나요?



1. 울산대학교 공식사이트
▶ 학부별 홈페이지 참고



2. 울산대학교 트랙소개서
▶ UWINS 로그인 후 QR 스캔

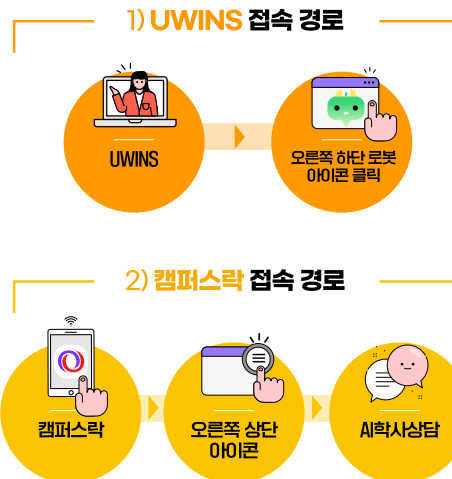
학사코디네이터 상담 안내

1. 상담신청방법: UWINS 메인화면 ▶ 상담신청
2. 상담방법
 - ▶ 대면 상담: 학생회관(22호관) 201호
 - ▶ 비대면상담: 온라인상담(ZOOM)
3. 문의 사항: 052)712-8830, 8831, 8832, 8833, 8834



시학사상담시스템(U-MATE) 안내

UWINS / 캠퍼스락에서 시학사상담시스템을 이용할 수 있습니다.



복수전공 친화형 트랙 교육과정 제도를 통해 학생 맞춤형 전공 선택을 지원하는 차별화된 교육 시스템을 제공합니다.

트랙 종류와 이수 방법

1

▶ 트랙이란? 최소 단위의 전공 교육과정

(기존 전공의 개념과 유사함)

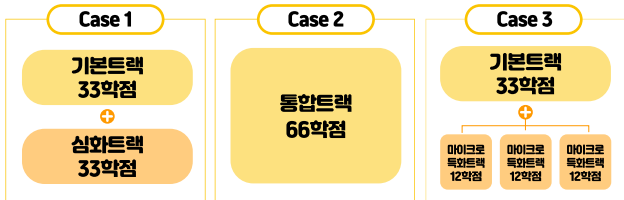
1. 트랙 종류 및 이수 최소학점



2. 트랙 이수 방법

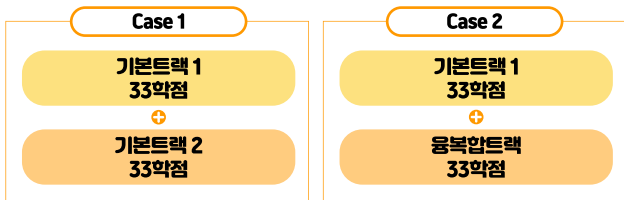


단일전공



1개 학위 수여

복수전공



2개 학위 수여

트랙 선택의 시기와 방법

2

1. 트랙 선택 시기

▶ 1학년 2학기 최초 선택 후 매 학기마다 선택/변경 가능

※ 제2전공은 제1전공과 동시에 신청할 수도 있고, 제1전공 이수 중이나 이수 후에 선택할 수도 있음

2. 트랙 선택 방법

▶ UWINS에서 지정 기간 동안 직접 선택

	제1전공	제2전공
단일전공	소속 학부 내 기본트랙	기본트랙과 연계된 심화트랙
	소속 학부 내 통합트랙	X
복수전공	소속 학부 내 기본트랙	모든 학부 기본트랙 또는 융복합트랙

※ 다만, 건축학(5년)과 의과대학은 제외

3. 유의 사항

▶ 제2전공을 타 학부의 트랙으로 선택할 경우 별도의 자격 기준이 있을 수 있으므로 미리 확인해서 준비해야 함

▶ 매 학기 트랙을 선택(변경)할 수 있으나 전공학점의 이수구분이 일반선택으로 변경될 수 있으므로 졸업요건을 꼭 확인해야 함

▶ 소속 학부 내에서는 제1전공과 제2전공을 자격 기준 없이 바꿀 수 있지만 주전공과 복수전공의 차이에 대해 유념해야 함

마이크로특화트랙이란?

3

▶ 마이크로특화트랙은 학위가 수여되는 전공이 아니며, 개수의 제한 없이 이수 가능함

▶ 이수 조건은 12학점이며, 매 학기 트랙 신청 기간에 선택할 수 있음

▶ 기본트랙 1개 + 마이크로특화트랙 3개를 이수하여 졸업 요건을 충족하는 학생은 마이크로특화트랙을 중도 포기하면 졸업 요건이 미충족되므로 주의해야 함

▶ 마이크로특화트랙 이수 내역은 졸업증명서와 성적증명서 등에 표기되며, 마이크로특화트랙 이수증을 발급받을 수 있음

